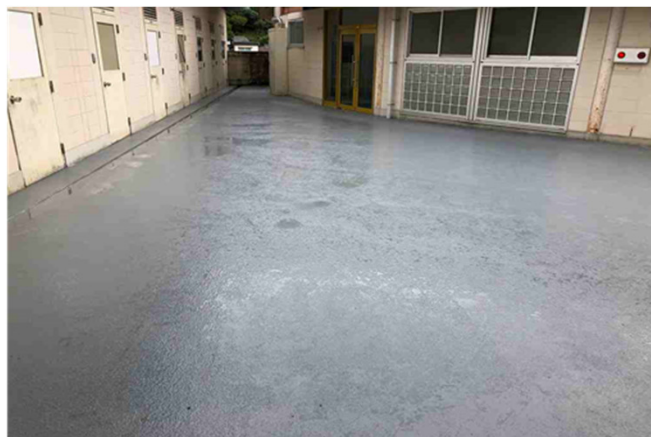


吉野高校クラブハウス・部室棟外部床等修繕工事



改修前

改修後

施設名	吉野高校クラブハウス・部室棟	工事場所	吉野郡吉野町飯貝 地内
建物概要	構造 : 鉄骨造 階数 : 2階建て 延べ面積 : 494㎡		
工期	令和4年6月14日 ~ 令和4年10月14日		
整備概要	○設計方針 ・クラブハウス利用者の安全性・利便性を考慮した劣化部改修 ○整備内容 ・防水・防滑性の外部コンクリート改修 ・鉄骨部の塗装工事 ○担当者コメント ピロティー上部のコンクリート撤去時に騒音・振動が発生するため夏休みに作業を集中させることで、学校運営に支障がない施工ができた。		
設計者	株式会社中和設計	施工者	株式会社松吉組



改修前



改修後



改修前



改修後